



ALPICLUB CORRALEJO VILLAGE

Fuerteventura – CANARIE

TESTATO PER TE DA



(Verifica nel rispetto dei requisiti certificazione ISO 9001 di qualità)

Ultimo aggiornamento scheda **2023**



CORRALEJO VILLAGE LABRANDA - Fuerteventura

TESTATO E AGGIORNATO DA [HANDY SUPERABILE](http://www.handysuperabile.org) NEL 2023

Tel. 3498505727 – www.handysuperabile.org – info@handysuperabile.org



FINALITÀ DELLA SCHEDA

La presente scheda ha l'obiettivo di fornire informazioni attendibili sull'accessibilità della struttura, a supporto di una scelta consapevole da parte dell'ospite.

Non costituisce certificazione di totale assenza di barriere, in quanto le valutazioni devono sempre essere rapportate alle esigenze individuali.

METODO DI VERIFICA

Le informazioni riportate derivano da una verifica effettuata in loco e descrivono lo stato dell'accessibilità rilevato alla data indicata in calce alla scheda.

AGGIORNAMENTI E CONFERME

Nel tempo, alcune caratteristiche, servizi o attrezzature della struttura possono subire variazioni.

Per questo motivo, in fase di prenotazione, è sempre consigliato richiedere conferma delle specifiche esigenze di accessibilità.

SERVIZI DEL TOUR OPERATOR

Per quanto riguarda i servizi alberghieri, le attrezzature, i trasferimenti, le escursioni ed eventuali servizi particolari, fa riferimento quanto riportato nella scheda ufficiale della struttura e nel catalogo del Tour Operator, nonché quanto comunicato dall'agenzia in fase di prenotazione.

Eventuali servizi aggiuntivi o personalizzati possono essere soggetti a supplemento.

DIRITTI D'AUTORE

Tutti i testi, le informazioni e le immagini fotografiche contenute nella presente scheda sono di proprietà di Handy Superabile.

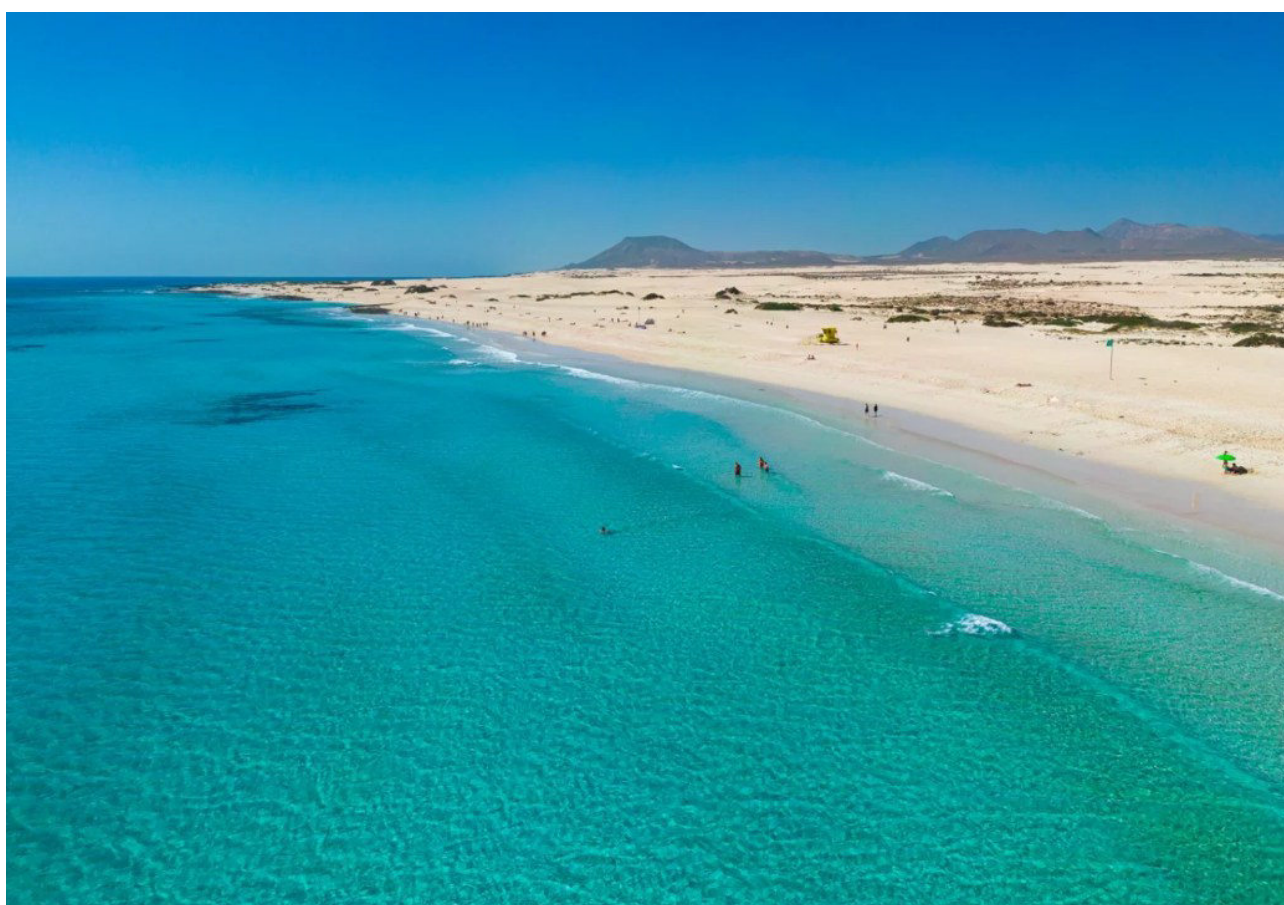
È vietata la riproduzione, anche parziale, senza l'esplicito consenso dell'autore.

Associazione di promozione speciale 'Handy Superabile'
Sede legale: Via Isola dello Sparviero n. 2 – Follonica (Grosseto)
cell. 349 8505727 Web site: www.handysuperabile.org – E-mail:
info@handysuperabile.org

Contents

INFORMAZIONI GENERALI.....	5
ANATOMIA DELLA STRUTTURA	5
BREVE DESCRIZIONE SINTETICA CON TIPOLOGIE BISOGNI SPECIALI	6
ARRIVO ALLA STRUTTURA.....	8
COME RAGGIUNGERE LA STRUTTURA.....	8
IN AEREO	8
TRASFERIMENTI.....	10
PERCORSO DAL PARCHEGGIO PRIVATO/PUBBLICO ALL'INGRESSO.....	11
INGRESSO STRUTTURA.....	12
HALL - RECEPTION	13
CAMERE/APPARTAMENTI.....	15
Camere adattate per gli ospiti con mobilità ridotta	15
Servizi igienici nella camera degli ospiti con mobilità ridotta	17
Camera standard	19
Servizi igienici della camera standard	21
BAR E RISTORANTI	23
COCO BAR.....	23
ROCK BAR	24
RISTORANTE LAVA.....	26
PERCORSI INTERNI E SERVIZI COMUNI	30
Percorsi interni	30
Servizi igienici comuni nei pressi del ristorante	34
PISCINE	37
SPIAGGE.....	40
SPIAGGIA CORRALEJO VIEJO BEACH.....	40
GRANDES PLAYA DE CORRALEJO BEACH	43
ATTIVITÀ SPORTIVE/RICREATIVE E MINICLUB	48
Attività sportive.....	48
Palestra/Fitness	49
Miniclub/area giochi.....	50

Teatro.....	50
Centro benessere - Spa	51
STUDI MEDICI/STRUTTURE SANITARIE	55
Altre strutture sanitarie	55
COSA FARE A FUERTEVENTURA	56
CORRALEJO	56
VISITA A LAJARES, FARO DEL TOSTON, EL COTILLO NELLA PARTE NORD OVEST DI FUERTEVENTURA	57



INFORMAZIONI GENERALI

Nome struttura ricettiva		
ALPICLUB CORRALEJO VILLAGE LABRANDA		
Tipologia		
Hotel/albergo		
Indirizzo		
Calle Marcelino Camacho Abad, 2, 35660 Corralejo, Fuerteventura, España		
Città/località	Regione	Stato
CORRALEJO	ISOLE CANARIE (FUERTEVENTURA)	SPAGNA
Contatti		
Tel +39 01119690202		
Sito web		
https://www.alpitour.it/vacanze/spagna/canarie/fuerteventura/corralejo/alpiclub-corralejo-village		
Breve descrizione		
<p>L'ALPICLUB CORRALEJO VILLAGE LABRANDA è un hotel moderno e confortevole situato nel centro di Corralejo, la località più animata e vivace dell'isola di Fuerteventura, a pochi passi dalla via principale ricca di locali, centri commerciali, bar e ristoranti. La struttura dista soli 350 metri dalla spiaggia accessibile Playa Corralejo Viejo e a 5,1 chilometri dal meraviglioso parco naturale delle dune di sabbia dove si trova la Grandes Playas de Corralejo, anch'essa accessibile alle persone con mobilità ridotta, che si affaccia su un mare incantevole.</p> <p>L'hotel dispone di 130 camere, di cui 3 camere attrezzate per clienti con mobilità ridotta. idromassaggio. Il centro fitness è ben attrezzato.</p>		

BREVE DESCRIZIONE SINTETICA CON TIPOLOGIE BISOGNI SPECIALI



DISABILI MOTORI

TRASFERIMENTI: a Fuerteventura è possibile prenotare, tramite il T.O., alcuni mezzi attrezzati di pedana o con rampe amovibili, per il trasporto di persone non deambulanti su sedia a ruote (taxi o minibus privati – richiesto un supplemento).

INGRESSO HOTEL: reception accessibile superando una rampa lunga 4,60 metri con pendenza del 13%.

AREE COMUNI: la struttura è raccolta e rilassante, tutte le aree comuni principali sono raggiungibili con rampe, alcune delle quali hanno pendenza media tra il 5 e il 20%, che potrebbero richiedere, per chi ha una carrozzina manuale, l'aiuto di un accompagnatore, oppure l'ausilio di un propulsore elettrico, da collegare alla carrozzina.

CAMERE: accesso con rampa lunga 3,20 metri con pendenza 6-8%. La porta d'ingresso 81 cm, quella del bagno 88 cm. Il bagno è dotato di wc con maniglione e la doccia è a filo pavimento con sedile ribaltabile a parete

SPIAGGIA: Corralejo Viejo Beach a 350 metri dall'hotel dotata di passerella, postazione con tettoia ombreggiante, docce e servizi igienici. Grandes Playas de Corralejo a 5,1 km dall'hotel, dotata di passerella, postazione con tettoia ombreggiante, sedia anfibia, docce e servizi igienici.



PERSONE NON VEDENTI & IPOVEDENTI

CANE GUIDA: inoltrare richiesta in fase di prenotazione.

SEGNALI TATTILI: NON presenti sistema loges/vettore e diversi colori in prossimità di cambio direzione e scalini o rampe.

PANNELLI MAPPE TATTILI: NON presenti.



PERSONE SORDE & IPOACUSTICHE

Alla reception non sono presenti pannelli informativi per ospiti non udenti. Viene consegnata una mappa informativa con le aree principali del villaggio.




PERSONE DIALIZZATE

Non sono presenti centri dialisi nelle vicinanze dell'hotel.



PERSONE CON INTOLLERANZE & ALLERGIE ALIMENTARI

Il ristorante può, se preventivamente comunicato, preparare cibi specifici per coloro che soffrono di intolleranze alimentari lievi. Ha a disposizione

	<p>alimenti di base (pasta, pane, biscotti, marmellate, brioches...) anche privi di glutine per ospiti celiaci, ma, si consiglia di comunicare in fase di prenotazione e tempestivamente alla direzione del villaggio le proprie problematiche.</p>
	<p>FAMIGLIE CON BAMBINI</p> <p>Disponibile miniclub 4-12 anni, accessibile tramite gradino di 16 cm. Staff di animazione Hippo miniclub. Area giochi e Baby dance in teatro.</p> <p>Piscina per bambini con profondità 50 cm a sfioro.</p>



ARRIVO ALLA STRUTTURA

COME RAGGIUNGERE LA STRUTTURA

IN AEREO

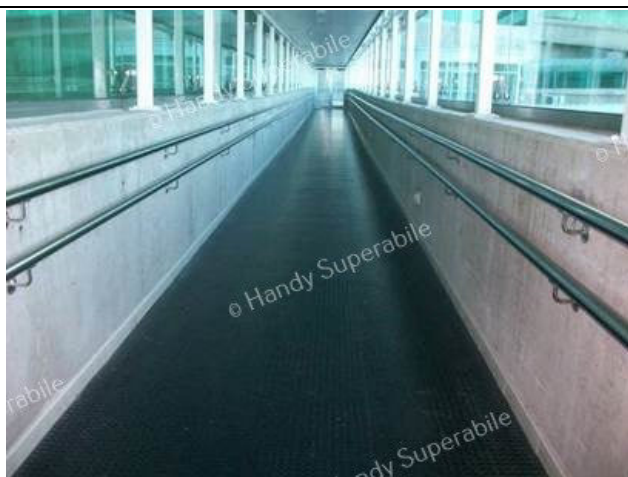
aeroporto di Fuerteventura Puerto del Rosario: durata del volo circa 4 ore e 30 minuti

Servizio di assistenza per persone con disabilità

Si Arrivati a destinazione troviamo gli **addetti a gestire i viaggiatori PRM** (Persone con Mobilità Ridotta) preparati e dotati di sedie specifiche per il passaggio nel corridoio e per il trasbordo dall'aereo. Eseguito il passaggio sulla propria carrozzina si viene accompagnato fino al terminal per recuperare i bagagli.

Imbarco/sbarco del passeggero con mobilità ridotta

Con sedia di cortesia e ambulift/finger con rampe lievi (corridoio mobile che collega il gate con l'aereo)

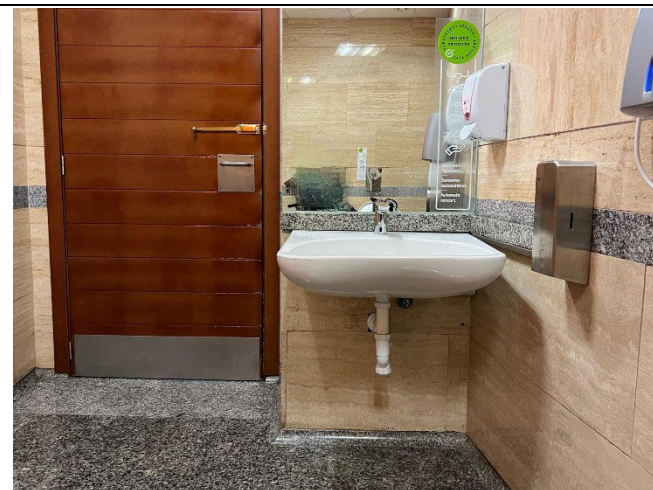
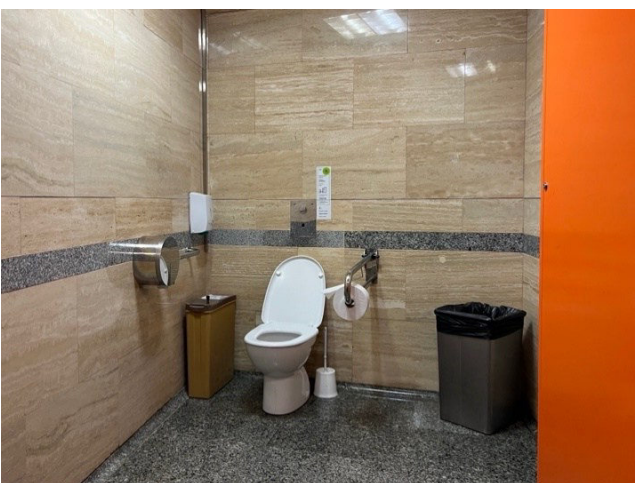
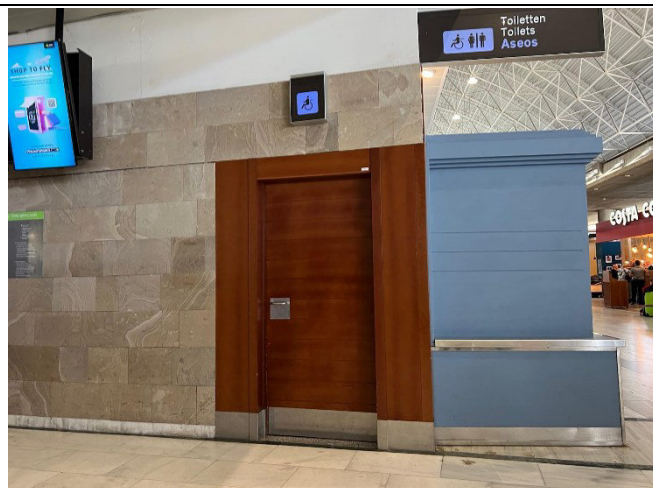
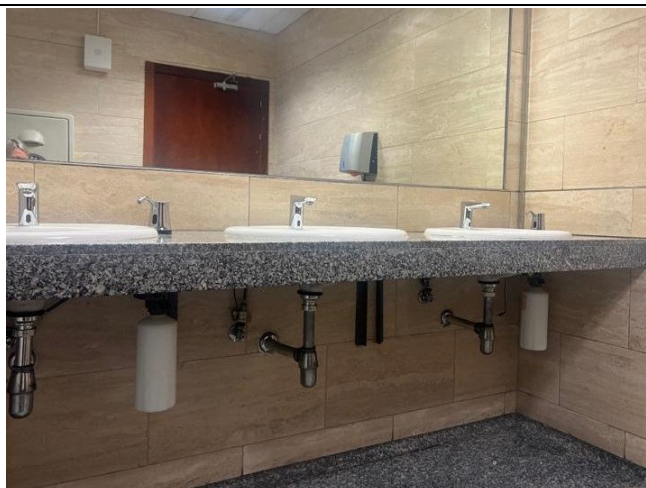


Percorsi tattili per ciechi e ipovedenti

SI

Presente un locale wc accessibile con maniglie di sostegno

SI



Percorso dall'aeroporto al parcheggio

Arrivando con il servizio dei **Minibus adattati** al trasporto dei turisti disabili o in taxi (zona arrivi e check-in) troviamo tutta la struttura esterna mono planare e l'accesso al marciapiede molto agevole con pendenze moderate.

La porta di ingresso è girevole dotata anche di un apposito pulsante per rallentare la corsa.

Il passaggio risulta comunque sempre agevole anche con carrozzine di grandi dimensioni.

All'esterno dell'aeroporto ci sono delle postazioni dotate di campanello per richiedere l'assistenza per disabili.



TRASFERIMENTI

Durata del trasferimento in auto/bus dall'aeroporto

Circa 35 minuti

È possibile richiedere all'atto della prenotazione, un trasferimento privato

Auto non adattata, un minibus (9/15 posti) dotato di una pedana elettrica adatta anche a carrozzine elettriche o un taxi mini-van con rampa amovibile, tutti i servizi sono a pagamento.



PERCORSO DAL PARCHEGGIO PRIVATO/PUBBLICO ALL'INGRESSO

Parcheggio privato

NO

Parcheggio pubblico nelle vicinanze

SI

Tipologia di pavimentazione del parcheggio pubblico

Asfalto

Presenza di posto auto riservato a persone con disabilità nel parcheggio pubblico

SI numero 2 posti



Percorso dal parcheggio all'ingresso

Con 3 gradini superabili con **rampa lunga 460 cm e pendenza 13 %**.

Distanza dal parcheggio all'ingresso

Poche decine di metri

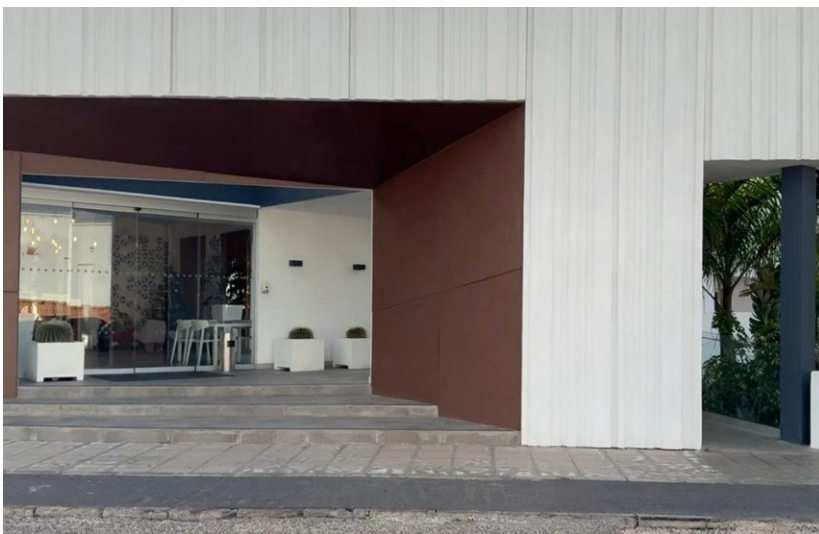
INGRESSO STRUTTURA

Ingresso accessibile

Principale all'aperto

Modalità di accesso alla struttura

Tramite porta automatica scorrevole a due ante



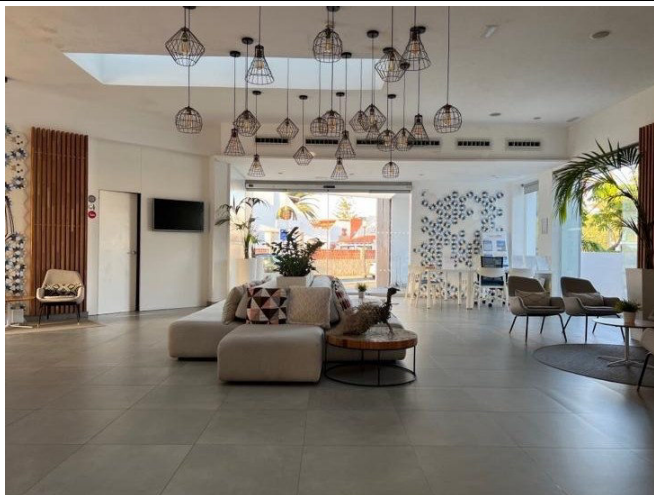
Larghezza utile porta/varco d'ingresso

Superiore a 90 cm

Indicatori e mappe tattili

NO

HALL - RECEPTION

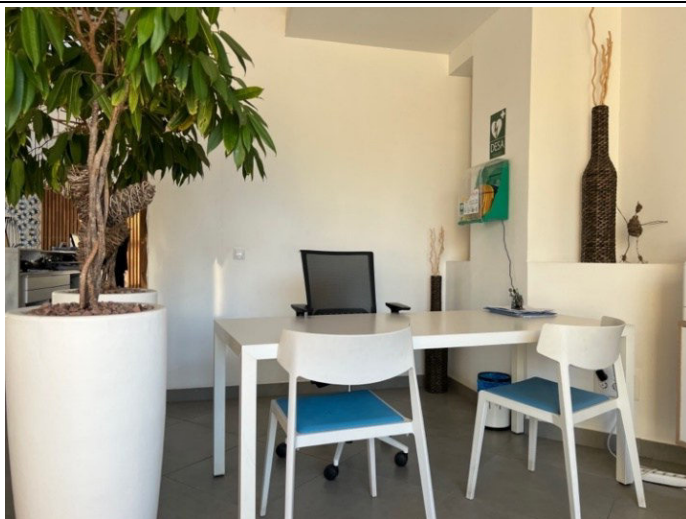


Hall raggiungibile

In piano

Altezza banco di ricevimento

110 cm, per agevolare le pratiche di un ospite con mobilità ridotta, di fianco al bancone della reception è presente una scrivania alta 74 cm



Tipologia di materiale informativo

Brochure

E' prevista assistenza iniziale ai visitatori con disabilità

SI con giro di orientamento dell'hotel, e accompagnamento in camera con servizio di facchinaggio

Sono previsti i seguenti ausili per i visitatori con disabilità

Sedia comoda per doccia

Note eventuali

È disponibile un medico per necessità ed urgenze esterno alla struttura a pagamento. Wi-Fi gratuito in tutte le aree dell'hotel. Alla reception non è presente un servizio igienico accessibile agli ospiti disabili, il più vicino si trova nei pressi del ristorante a c.a. 70 m.

CAMERE/APPARTAMENTI

Tipologia e numero delle camere

Dispone di 130 camere deluxe, di cui 80 vista piscina (max 3 adulti + 1 bambino) ampie, confortevoli e arredate in stile moderno. Sono composte da camera da letto e spazioso soggiorno con divano letto e dotate di servizi privati, asciugacapelli, aria condizionata in estate, minifrigo, connessione Wi-Fi, TV satellitare, cassetta di sicurezza, balcone o terrazzo.

Camere adatte per gli ospiti con mobilità ridotta

num. 3 doppie tipologia Deluxe situate al piano terra

Camera visitata

n. 618 doppia



Ubicazione

Piano terra

Modalità di accesso alla camera/appartamento visitato Camera Doppia Deluxe

tramite **rampa** di accesso lunga 320 cm con pendenza dal **6 all'8 %**

Larghezza utile porta di ingresso

90 cm

Apertura porta di ingresso





verso l'interno

Tipologia e altezza del letto

num.2 **LETTI SINGOLI** che possono diventare un letto matrimoniale **altezza** 51 cm


Spazio libero ai lati del letto


a sinistra 98 cm, destra 105 cm e frontale di 107 cm



Telefono in camera con punto sul tasto 5 per ospiti ipo/non vedenti	
SI	
Telefono DTS con tastiera e display per ospiti ipo/non udenti	
NO	
	
Tipologia dell'armadio	
ad ante scorrevoli	
Altezza da terra dell'appendiabiti	
133 cm	
Spazio libero sottostante la scrivania	
69 cm	
	
Altezza comando controllo ambientale temperatura	
107 cm	


In camera sono disponibili
Cassaforte, frigobar, bollitore acqua
Larghezza utile porta ingresso terrazzo/balcone/giardino se presente
105 cm
Accesso al terrazzo/balcone/giardino se presente
tramite guida a filo pavimento e piccolo gradino di 2 cm

Servizi igienici nella camera degli ospiti con mobilità ridotta
Accesso al locale
in piano
Larghezza utile porta di ingresso
88 cm
Tipologia della porta
scorrevole
Altezza WC
47 cm
Sedile WC a parte frontale
continua
Maniglioni di sostegno
a destra del wc reclinabile
Doccetta flessibile a lato del wc

NO
Spazio libero ai lati del wc
a destra e frontale superiore a 100 cm ; a sinistra 20 cm
Campanello elettrico/telefono a lato wc
campanello a corda

Lavabo con spazio sottostante per accostamento carrozzina
72 cm
Altezza da terra bordo inferiore specchio
105 cm inclinabile
Altezza da terra asciugacapelli
147 cm
Disponibile doccia accessibile agli ospiti con mobilità ridotta
SI
Tipologia doccia
a filo pavimento di tipo aperto.
Sedia doccia
Sedile pieghevole H 46 cm, dimensioni seduta 46 cm X 40 cm Sedia di plastica
Maniglione di sostegno
SI sul lato sinistro ma di nessuna utilità per il passaggio dalla carrozzina; andrebbe posizionato a parete sul lato destro

Presenza di soffione o saliscendi
Saliscendi con punto più basso alto 136 cm
Campanello elettrico/telefono lato doccia
campanello a corda
Note eventuali
Il responsabile della struttura dichiara che le altre camere adattate per disabili sono uguali a quella visitata.
Camera standard
Camera visitata
n. 902 doppia
Ubicazione
Al Piano terra a lato della reception
Modalità di accesso alla camera/appartamento visitato Camera Doppia Deluxe
raggiungibile in piano e presenta un gradino/guida scorrevole di 5 cm di altezza
Larghezza utile porta di ingresso
90 cm - Il varco più stretto del corridoio interno che conduce al letto è la porta dell'anticamera/bagno di 66 cm

Apertura porta di ingresso
verso l'interno
Tipologia e altezza del letto
num.1 LETTO MATRIMONIALE che può diventare due letti singoli uniti altezza 51 cm

Spazio libero ai lati del letto
a sinistra 73 cm, destra 75 cm e frontale 73 cm
Telefono in camera con punto sul tasto 5 per ospiti ipo/non vedenti
SI
Telefono DTS con tastiera e display per ospiti ipo/non udenti
NO


Tipologia dell'armadio
ad ante
Altezza da terra dell'appendiabiti
175 cm
Spazio libero sottostante la scrivania
70 cm

In camera sono disponibili
Cassaforte, frigobar, bollitore acqua
Larghezza utile porta ingresso terrazzo/balcone/giardino se presente
105 cm
Accesso al terrazzo/balcone/giardino se presente
tramite scalino H 3 cm
Servizi igienici della camera standard

Accesso al locale
in piano
Larghezza utile porta di ingresso
66 cm
Tipologia della porta
scorrevole
Altezza WC
41 cm
Sedile WC a parte frontale
continua
Maniglioni di sostegno
Privo di maniglioni di sostegno
Doccetta flessibile a lato del wc
NO

Spazio libero ai lati del wc
a sinistra 19 cm , a destra 26 cm, frontale superiore a 100 cm
Campanello elettrico/telefono a lato wc
Privo di campanello

Lavabo con spazio sottostante per accostamento carrozzina
NO
Altezza da terra bordo inferiore specchio
118 cm fisso
Disponibile doccia accessibile agli ospiti con mobilità ridotta
SI
Tipologia doccia
con scalino alto 6 cm, e box 160 cm X 76 cm e varco di apertura 69 cm
Sedia doccia
Sedia di plastica
Maniglione di sostegno
SI
Presenza di soffione o saliscendi
Saliscendi con punto più basso alto 156 cm
Campanello elettrico/telefono lato doccia
Privo di campanello

BAR E RISTORANTI

La struttura dispone di n. 2 bar/snack bar e n. 1 ristorante: **Ristorante Lava** con servizio a buffet. **Coco Bar** nell'area piscina. **Rock Bar** di fianco al Ristorante

COCO BAR

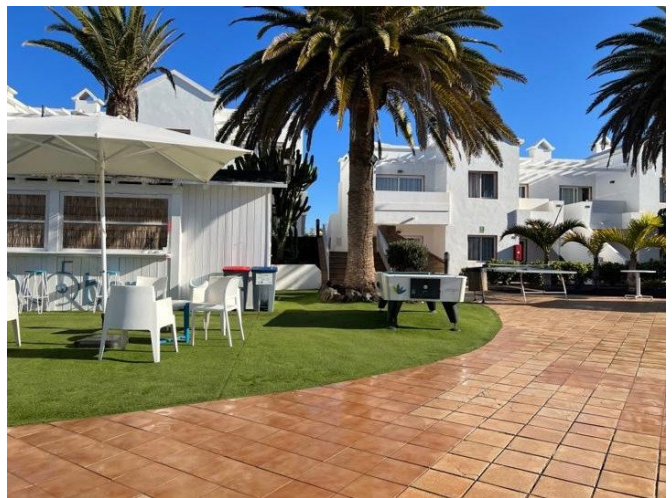
è aperto solo di giorno negli orari di apertura della piscina.

Ubicazione del locale

Della piscina



Ubicazione

piano terra



A lato si trova un tavolo da ping pong

Modalità di accesso

In piano
Pavimentazione
Liscia
Altezza del banco ribassato inferiore a 100 cm
NO
Tipologia dei tavoli
Da salotto
Note eventuali
Il distributore di bevande all inclusive è posto ad un'altezza troppo elevata per permettere al disabile in carrozzina di accedervi in autonomia. Tuttavia, il barista è disponibile ad aiutarlo. I servizi igienici accessibili si trovano a c.a. 50 m vicino al ristorante.
ROCK BAR
è aperto solo la sera
Il locale si trova nei pressi
Del ristorante
Ubicazione
piano terra
 
Modalità di accesso
In piano
Pavimentazione
Liscia

Larghezza utile della porta di ingresso

Superiore a 90 cm, porta automatica

Altezza del banco ribassato inferiore a 100 cm

NO

**Tipologia dei tavoli**

Con supporto centrale

Altezza utile sotto il tavolo per accostamento carrozzina

71 cm

Note eventuali

Il distributore di bevande all inclusive è posto ad un'altezza troppo elevata per permettere al disabile in carrozzina di accedervi in autonomia. Tuttavia, il barista è disponibile ad aiutarlo.

I servizi igienici accessibili sono adiacenti.

RISTORANTE LAVA

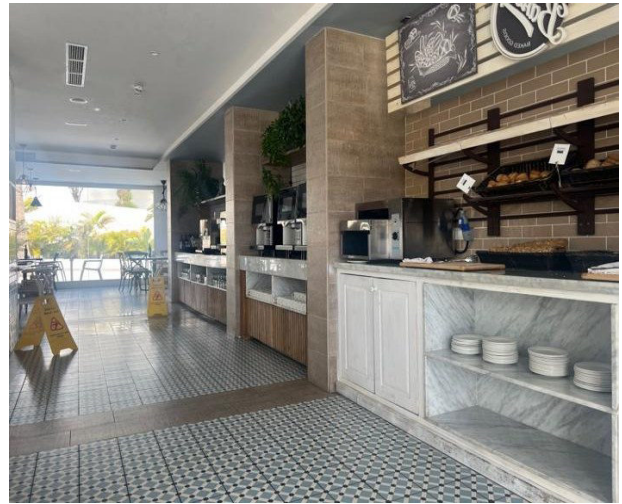
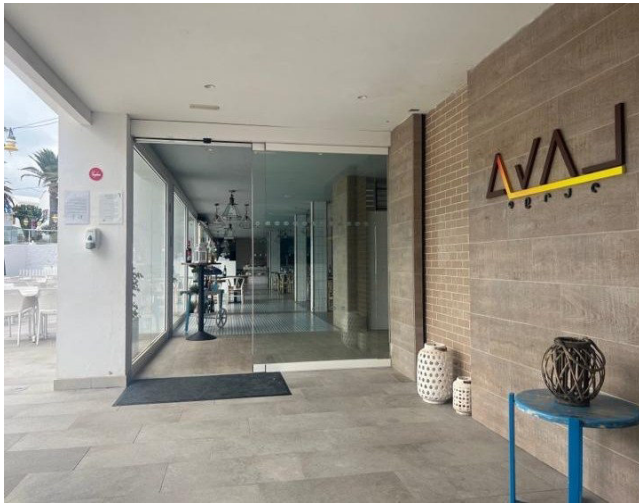
aperto a colazione, pranzo e cena con servizio a buffet. Su richiesta viene riservato lo stesso tavolo agli ospiti con disabilità

Il locale si trova nei pressi

Della piscina

Ubicazione

Piano terra



Modalità di accesso

con 2 rampe consecutive con pendenza 11% (vedi sezione percorsi interni).

Pavimentazione

liscia

Larghezza utile della porta di ingresso

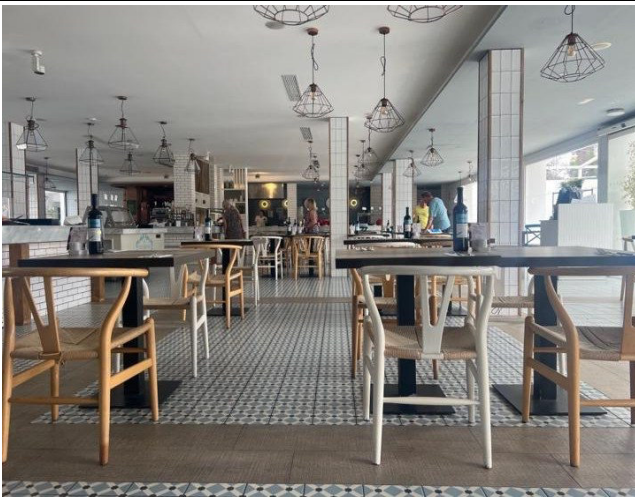
121 cm, porta automatica

Altezza del banco ribassato inferiore a 100 cm

SI

Banco del buffet se presente

Alto da terra 90 cm



Altezza dei distributori del caffè e latte, durante la colazione,
145 cm
Servizio al tavolo per persone con disabilità
SI
Tipologia dei tavoli
Con supporto centrale
Altezza utile sotto il tavolo per accostamento carrozzina
70 cm
Menù con caratteri large print (ingranditi)
NO
Il ristorante dispone di veranda/dehors esterna
SI

Modalità di accesso alla veranda/dehors esterna se è presente
In piano
Larghezza utile della porta d'ingresso veranda se è presente
Ampia e scorrevole
Servizi igienici comuni fruibili da un ospite con ridotta mobilità
SI (vedi "servizi igienici accessibili nei percorsi interni e servizi comuni")
INFO PER I PICCOLI OSPITI
Disponibilità di seggioloni per neonati
SI

Area riservata al pranzo per i piccoli ospiti con gli animatori
NO
Servizio di biberoneria
NO
INFO PER INTOLLERANZE/ALLERGIE ALIMENTARI
Disponibilità dei seguenti alimenti per celiaci
pane pasta biscotti gelati alimenti pre-confezionati
Note eventuali
Note Il cliente con intolleranze alimentari dovrà segnalare le proprie esigenze, all'atto della prenotazione. Al momento dell'arrivo in hotel, dovrà poi contattare il responsabile della ristorazione per riconfermare le proprie esigenze e ottenere informazioni circa le modalità di preparazione ed erogazione dei pasti” (Handy Superabile e il Tour Operator non possono tuttavia garantire la non contaminazione).

PERCORSI INTERNI E SERVIZI COMUNI

Percorsi interni

Distanze approssimative dalla camera/appartamento/bungalow visitato e destinato ai clienti con disabilità fino alle diverse aree comuni principali

Dalla CAMERA visitata all' INGRESSO (Hall)	160 m
Dalla CAMERA visitata al RISTORANTE PRINCIPALE	200 m
Dalla CAMERA visitata alla PISCINA PRINCIPALE	100 m
Dalla CAMERA visitata al CORRALEJO VIEJO BEACH	460 m
Dalla CAMERA visitata alla GRANDES PLAYA DE CORRALEJO BEACH	5,1 Km

Lungo i percorsi interni sono presenti segnali tattili in sistema loges, per non vedenti

NO

Lungo i percorsi sono presenti segnali informativi direzionali delle varie aree comuni

NO

Indicare se i percorsi di collegamento con le aree comuni sono in piano o con rampe o con scalini, oltre a quelli già descritti

Dalla **CAMERA** visitata all' **INGRESSO (Hall)**

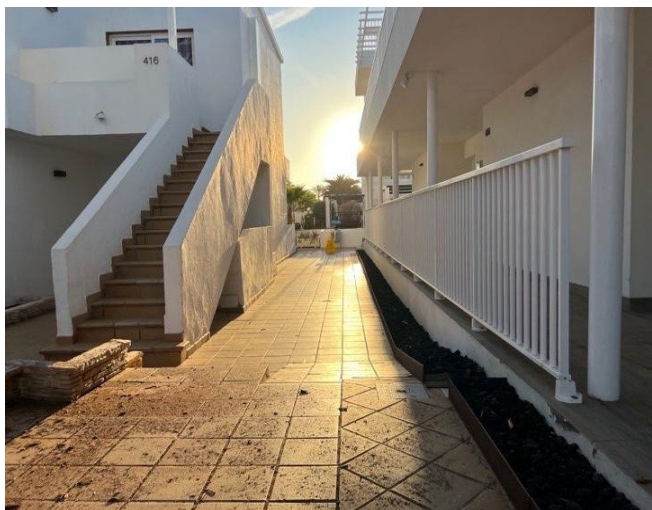
Dalla camera si raggiunge la reception attraverso un percorso in parte piano e con n. **5 rampe con pendenze dal 6 al 20 %**: facilmente percorribili per chi è in carrozzina con un propulsore elettrico:

Il percorso è **SEMPRE PERCORRIBILE** ed obbligatorio per raggiungere le principali aree comuni negli orari in cui l'area piscina è chiusa:

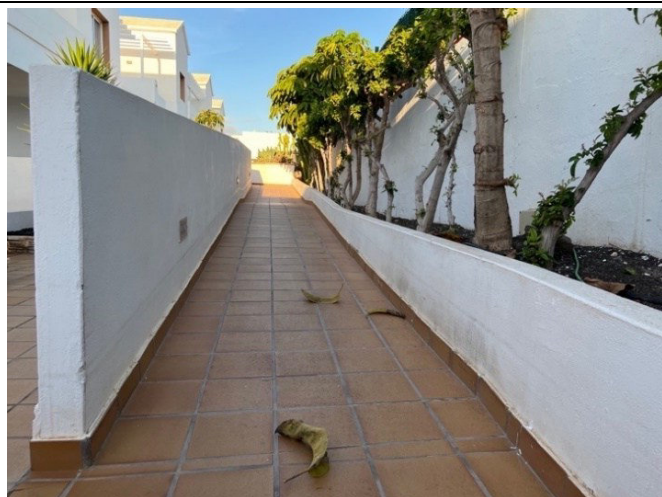
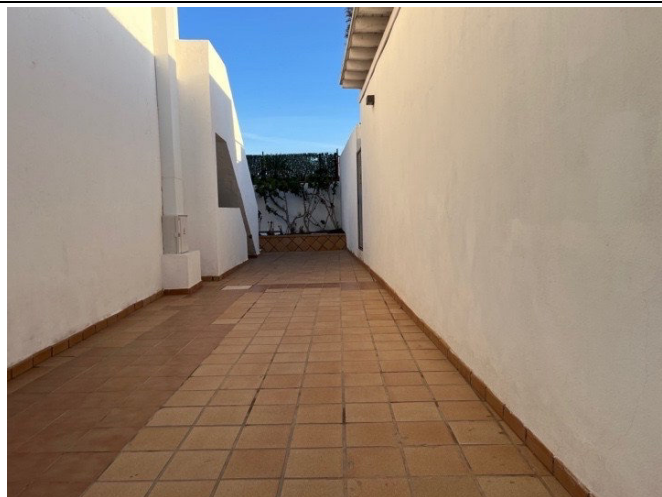
Appena usciti dalla camera vi è una rampa in discesa lunga 320 cm con pendenza 6-8 %.



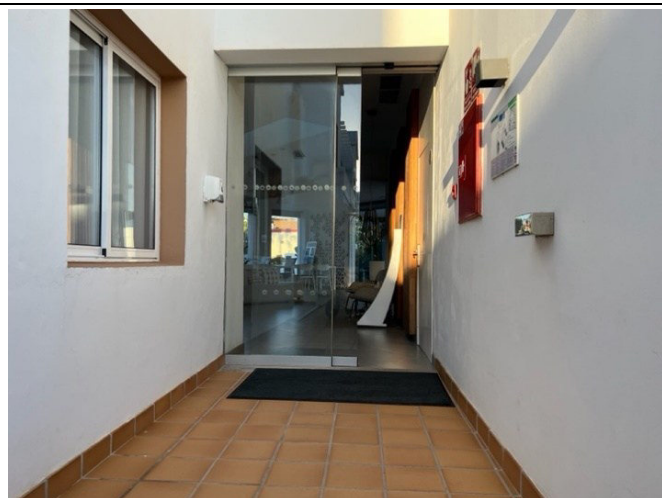
Appena usciti dalla camera vi è una rampa in discesa lunga 320 cm con pendenza 6-8 %.



Successivamente una rampa in discesa lunga 150 cm con pendenza 20 % e un percorso in piano.

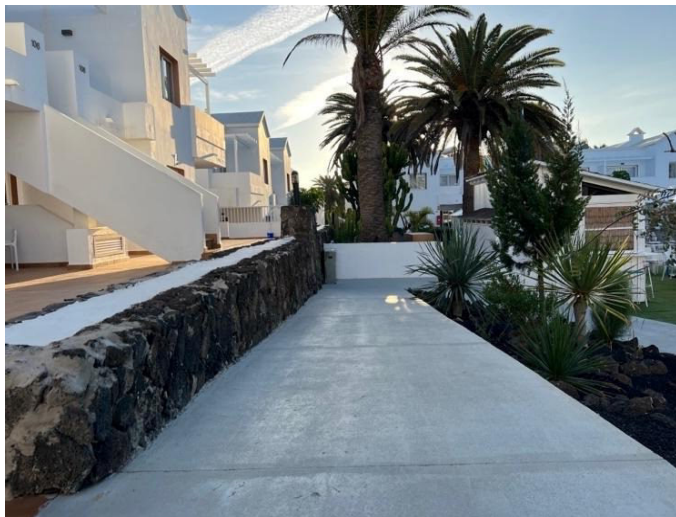


Proseguendo si trova una rampa in salita lunga 720 cm con pendenza 7-10 % e consecutiva rampa in salita lunga 610 cm con pendenza 7-8 %.



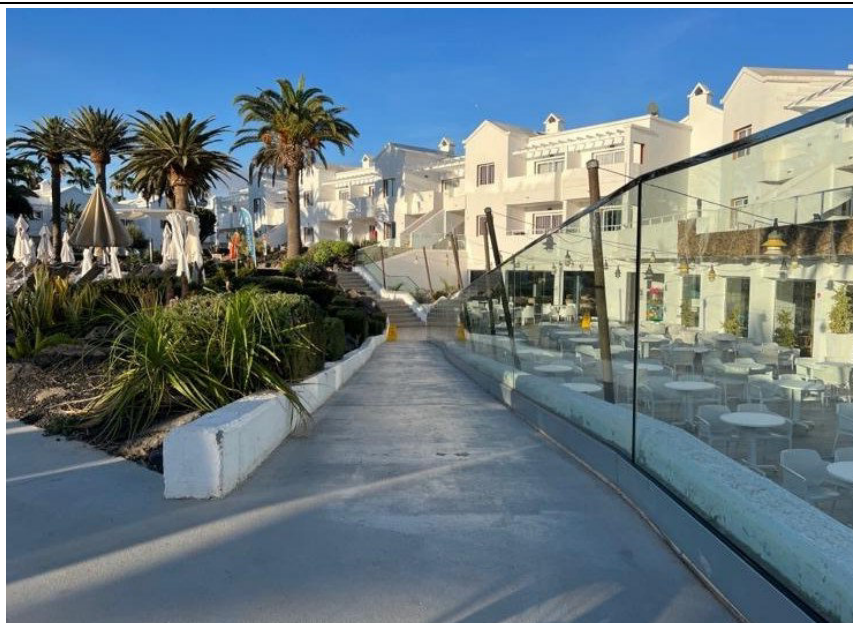
Dalla CAMERA visitata al RISTORANTE PRINCIPALE – TEATRO - PALESTRA

Dalla camera si raggiunge il ristorante principale percorrendo lo stesso percorso indicato precedentemente, che dalla camera principale porta alla reception,, quando l'area piscina è chiusa. Giunti alla reception, occorre superare le seguenti quattro rampe:



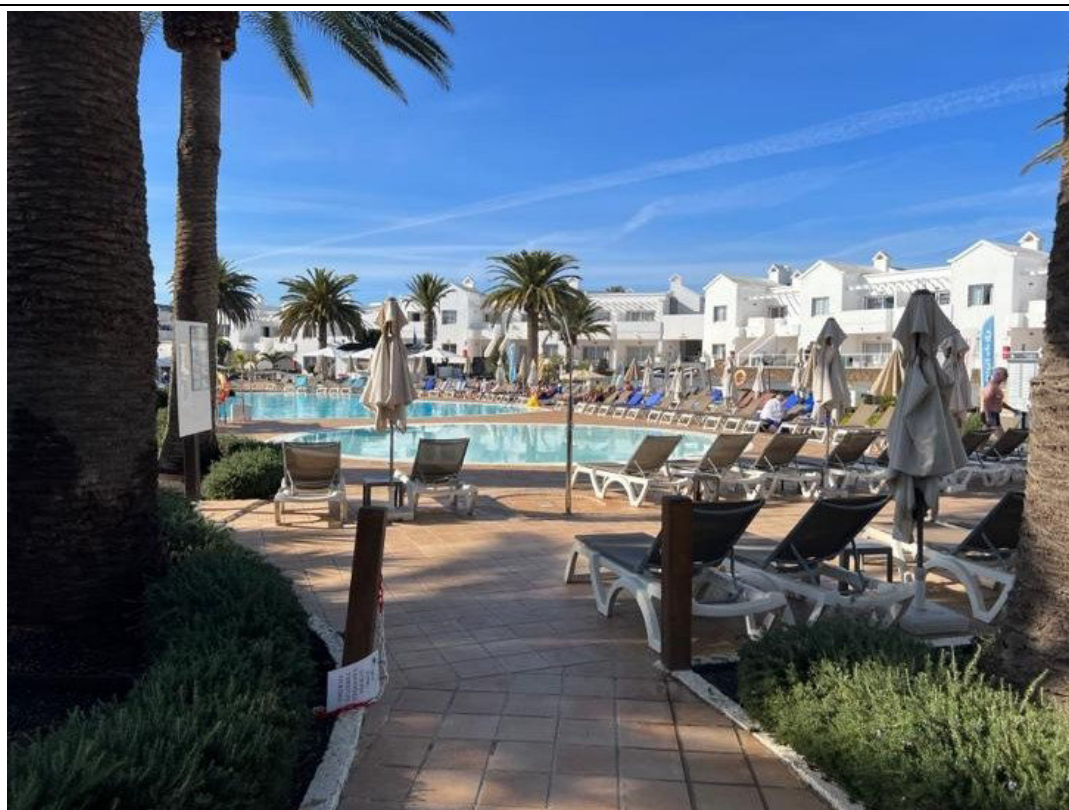
Una rampa in discesa lunga 8,60 m con pendenza 5-8 % e una rampa in discesa lunga 14,40 m con pendenza 6-8 %. Giunti all'area piscina, per raggiungere il ristorante occorre proseguire percorrendo due rampe, in discesa e in successione, con pendenza media dell'11%, la prima lunga 9,65 m e la seconda lunga 9,90 m.

Nella zona del Ristorante troviamo anche il Rock Bar, la Spa, la palestra, il servizio igienico accessibile ai disabili, il teatro all'aperto e il teatro al coperto.:



Dalla **CAMERA** visitata alla **PISCINA PRINCIPALE**

Usciti dalla porta della camera una rampa in discesa lunga 320 cm con pendenza 6-8 %.



Successivamente il percorso è in piano con lievi pendenze inferiori all'8%.

Dalla **CAMERA** visitata alla **SPIAGGIA**

Dalla camera si raggiunge la spiaggia più vicina, accessibile, attraverso un percorso di circa 460 m, su superficie facilmente percorribile, con marciapiedi e rampe accessibili, anche da una persona

in carrozzina, preferibilmente con l'ausilio di un propulsore elettrico.



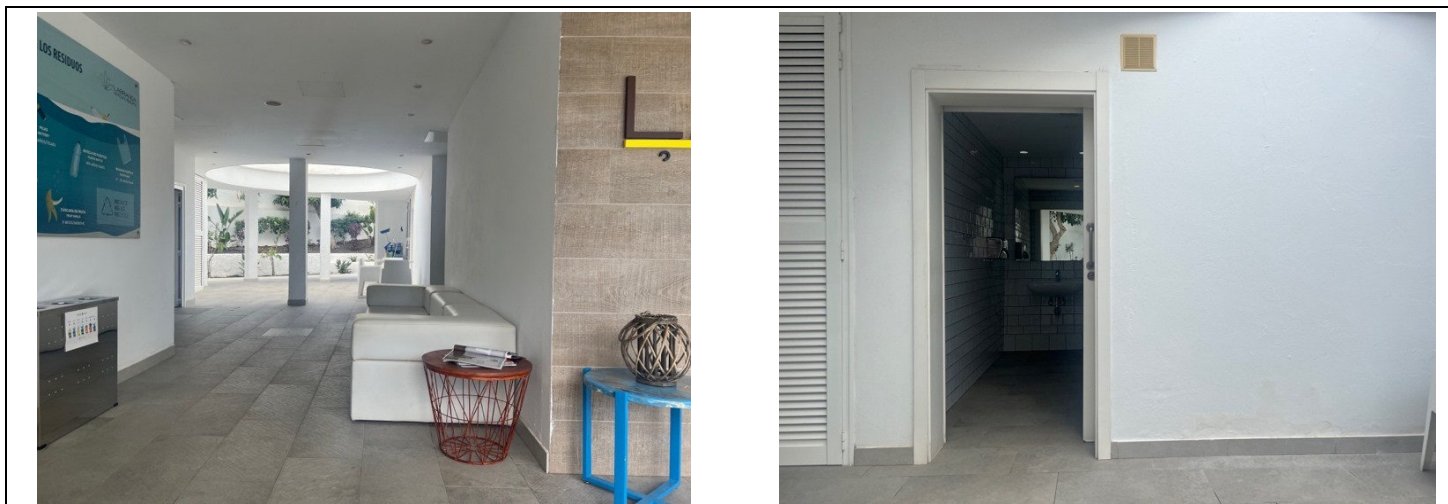
Note eventuali

Tutte le principali aree comuni sono raggiungibili da un ospite in carrozzina su percorsi con pavimentazione liscia attraverso alcune rampe con diversi dislivelli con pendenze dal 5-20 %, per cui si consiglia di dotarsi di un propulsore elettrico per agevolare gli spostamenti.

Servizi igienici comuni nei pressi del ristorante

Modalità di accesso

Sono raggiungibili dall'area piscina attraverso rampa in discesa lunga 9,65 m con pendenza 11 % e successiva rampa in discesa lunga 9,90 m con pendenza 11 %.



Larghezza utile porta di ingresso

85 cm

Tipologia della porta

scorrevole

Tipologia della maniglia

Con barra antipanico interna

Altezza WC

47 cm

Sedile WC a parte frontale

continua

Maniglioni di sostegno

A sinistra e a destra del wc reclinabile

Doccetta flessibile a lato del wc

NO

Spazio libero ai lati del wc

a sinistra 36 cm, a destra e frontale superiore a 100 cm

Campanello elettrico/telefono a lato wc

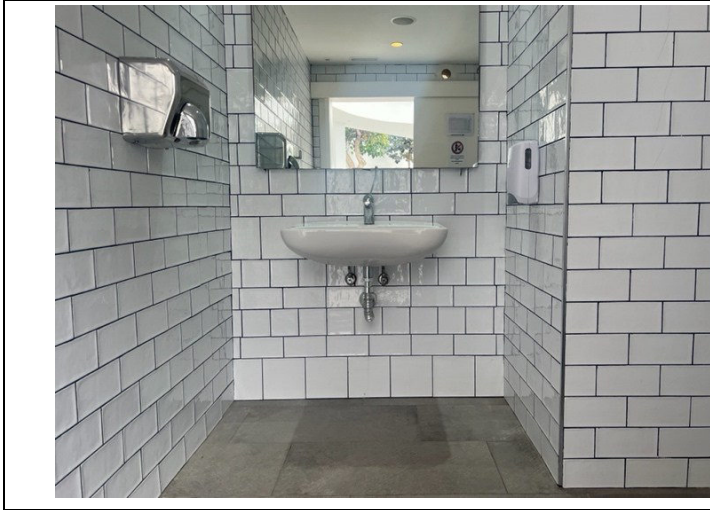
Privo di campanello

Lavabo con spazio sottostante per accostamento carrozzina

67 cm

Altezza da terra bordo inferiore specchio

109 cm fisso



PISCINE

.La struttura dispone di 2 piscine, di cui una per bambini e una climatizzabile da novembre ad aprile.

Ubicazione

Piano terra nei pressi del ristorante



Modalità di accesso all'area piscina

In piano

Accesso alla vasca tramite

Scala metallica o rampa con num. 9 scalini





Il personale può offrire assistenza alle persone disabili per il trasporto con l'ausilio

NO

Vasca profonda

150 cm quella per adulti e 50 cm quella per bambini

Altezza bordo-livello acqua

A sfioro



Nell'area piscina si trova una doccia

con scalino alto 3 cm

Servizi igienici fruibili nelle vicinanze della piscina

SI (vedi "servizi igienici aree comuni)

Tipologia della doccia

Di tipo aperto

Note eventuali

E' presente il Coco bar, lo staff dell'animazione, il biliardo e il ping-pong.



SPIAGGE

SPIAGGIA CORRALEJO VIEJO BEACH

Distanza dal Corralejo

350 m

Disponibili parcheggi riservati

SI



Modalità di accesso alla spiaggia

attraverso comodi e ampi marciapiedi dotati di rampe.

Tipologia di Spiaggia

sabbia



In spiaggia è presente una passerella

SI

Tipologia della passerella

In legno

La passerella

Arriva fino alla pedana dotata di tettoia ombreggiante



E' possibile riservare al cliente con ridotta mobilità/cieco ombrellone a lato della passerella

NO

Disponibile pedana anche amovibile fra passerella e postazione ombrellone

NO

Disponibile sedia anfibia per balneazione persone con mobilità ridotta di proprietà o tramite tour operator

Al momento della visita non vi era la sedia anfibia per permettere l'accesso in acqua alle persone con difficoltà motoria e non vi era la possibilità di noleggiare lettini.

Il personale è disponibile ad offrire assistenza per il trasporto con l'ausilio medesimo in acqua e viceversa

NO al momento della visita



E' presente una doccia accessibile

SI all'aperto a filo pavimento

Disponibili servizi igienici fruibili dagli ospiti con mobilità ridotta

SI



GRANDES PLAYA DE CORRALEJO BEACH

Distanza dal Corralejo

5 km



E' presente parcheggio riservato

SI 2 postazioni



Modalità di accesso alla spiaggia

Attraverso unica rampa pendenza 3-11%.



Tipologia di Spiaggia

sabbia

In spiaggia è presente una passerella

SI

Tipologia della passerella

In legno

La passerella

Arriva fino alla pedana ombreggiante.

E' possibile riservare al cliente con ridotta mobilità/cieco ombrellone a lato della passerella

NO

Disponibile pedana anche amovibile fra passerella e postazione ombrellone

NO

Disponibile sedia anfibia per balneazione persone con mobilità ridotta di proprietà o tramite tour operator

SI

Il personale è disponibile ad offrire assistenza per il trasporto con l'ausilio medesimo in acqua e viceversa

SI



Disponibili servizi igienici fruibili dagli ospiti con mobilità ridotta

SI (vedi descrizione nella scheda percorsi interni e servizi comuni)

Accesso al locale

attraverso n.1 gradino H= 2 cm

Larghezza utile porta di ingresso

88 cm

Tipologia della porta

Scorrevole

Tipologia della maniglia

Con barra antipanico interna



Altezza WC

47 cm

Sedile WC a parte frontale

Continua

Maniglioni di sostegno

a destra e sinistra del wc reclinabili

Doccetta flessibile a lato del wc

NO

Spazio libero ai lati del wc

a sinistra superiore a 100 cm

a destra 40 cm

frontale 80 cm

Campanello elettrico/telefono a lato wc
Privo di campanello
Lavabo con spazio sottostante per accostamento carrozzina
65 cm
Disponibile doccia accessibile agli ospiti con mobilità ridotta
NO
Note eventuali
A circa 400 m vi sono uno snack bar e un supermercato facilmente raggiungibili.

ATTIVITÀ SPORTIVE/RICREATIVE E MINICLUB

Attività sportive

Sono presenti **CAMPI DA CALCETTO**



Modalità di accesso

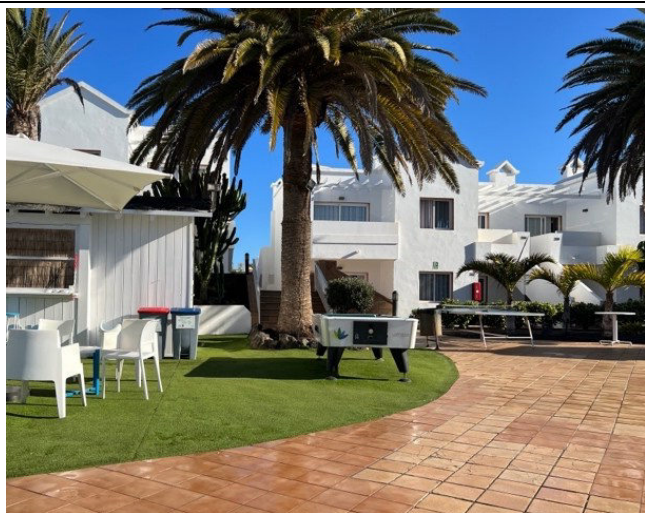
Rampa lunghezza m 10 larghezza cm 75 pendenza 8% - varco più stretto 75 cm

Pavimentazione in Sintetico

Sono presenti **TAVOLI DA PING-PONG e BILIARDI**

Nell'area piscina di fianco al Coco Bar sono presenti il biliardo e il ping-pong.

Un altro biliardo era dentro al Rock Bar al momento della visita



Modalità di accesso

In piano

Pavimentazione in piastrelle

Palestra/Fitness

Modalità di accesso alla palestra/fitness

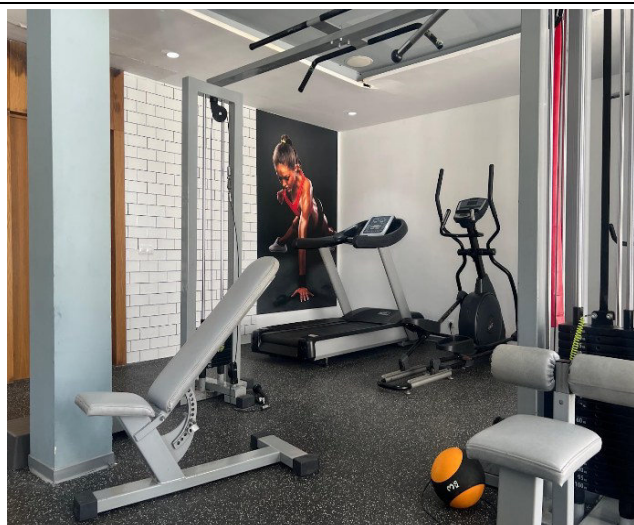
accessibile con **unica rampa** pendenza inferiore a 8%.

Larghezza utile porta di ingresso

90 cm

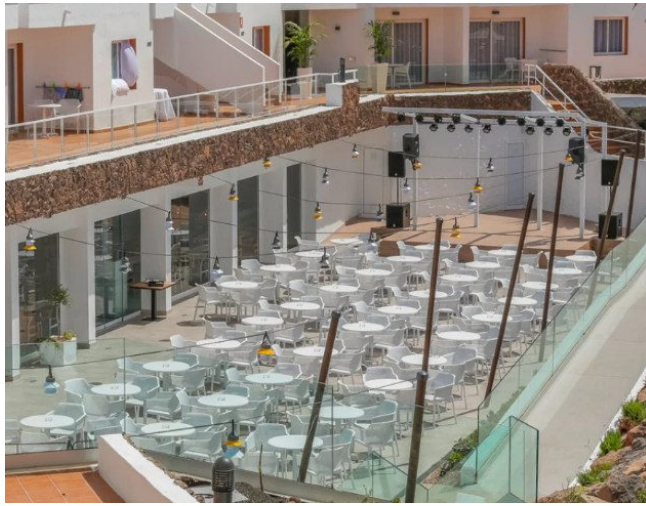
Tipologia della porta

ad anta apribile verso l'esterno



Miniclub/area giochi
Modalità di accesso al miniclub
attraverso n. 1 gradino H = 16 cm di fianco all'area piscina non superabile con nessun accorgimento.
Area giochi per bambini
SI in piastrelle
Tipologia di miniclub in base all'età
Attrezzato miniclub per bambini da 4 a 12 anni e Teen Club per ragazzi da 13 a 17 anni
Al ristorante è previsto il pranzo con lo staff di animazione
NO

Teatro
Modalità di accesso al teatro
In piano sia nel teatro al coperto, situato all'interno del Rock Bar, che nel teatro all'aperto, situato di fronte al ristorante e al Rock Bar
La zona tribuna è al coperto
SI all'interno del rock bar mentre l'altra area spettacoli di fronte al ristorante è all'aperto
Sono presenti postazioni riservate agli ospiti con mobilità ridotta
Al teatro al coperto, situato all'interno del Rock Bar, si può ammirare lo spettacolo direttamente dai divanetti o tavoli della sala. Al teatro all'aperto, situato di fronte al ristorante e al Rock Bar, si ammira lo spettacolo dai tavolini posti proprio davanti al palco o dai tavoli esterni del Rock Bar



Centro benessere - Spa

Ubicazione

si trova dietro al ristorante Lava

Modalità di accesso alla Spa

Accessibile con unica rampa pendenza inferiore all'8%

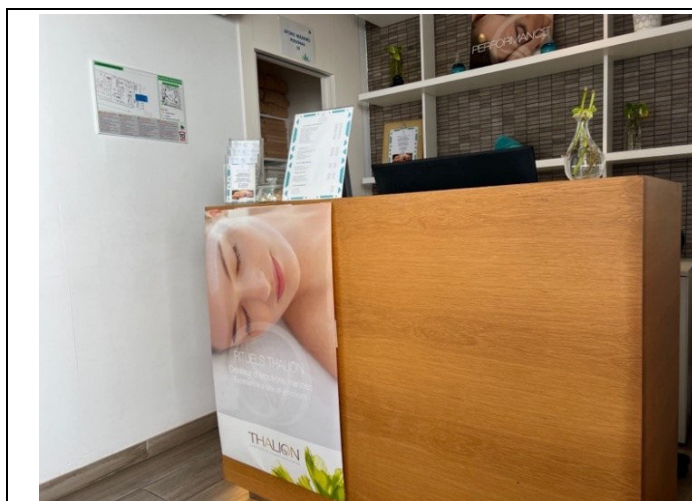
Larghezza utile porta/varco di ingresso

82 cm

Altezza del bancone

111 cm





Al centro benessere/Spa sono presenti le seguenti attività:

SAUNA

Accessibile con gradino alto 7 cm e porta larga 55 cm



VASCA IDROMASSAGGIO

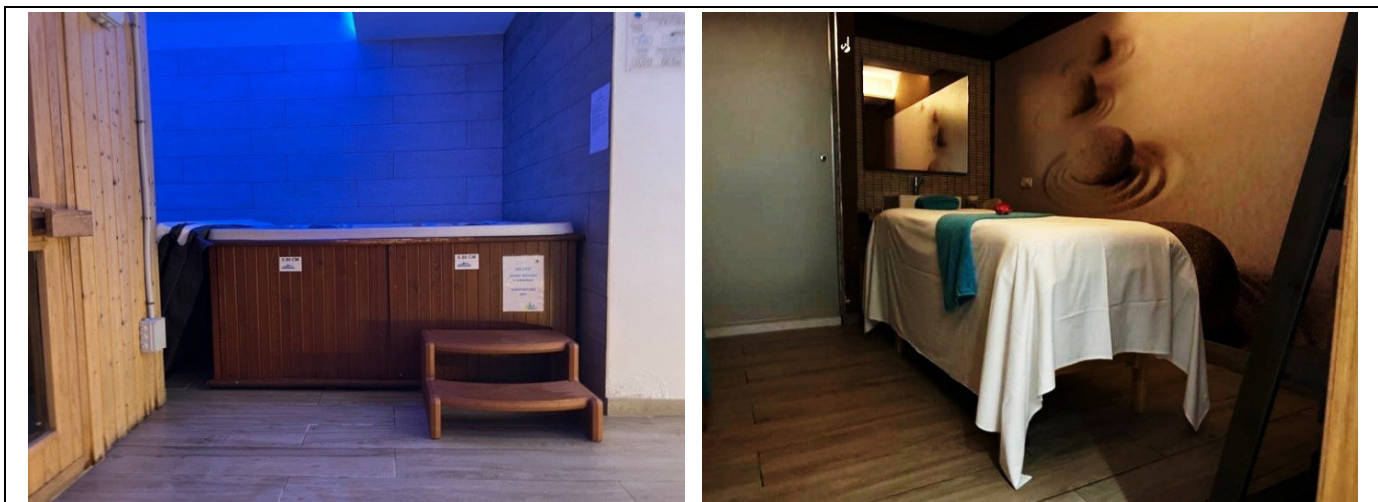
Accessibile con n. 2 gradini

SALA MASSAGGIO

Accessibile in piano e porta larga 66 cm

Lettino per massaggio

Fisso alto da terra 78 cm

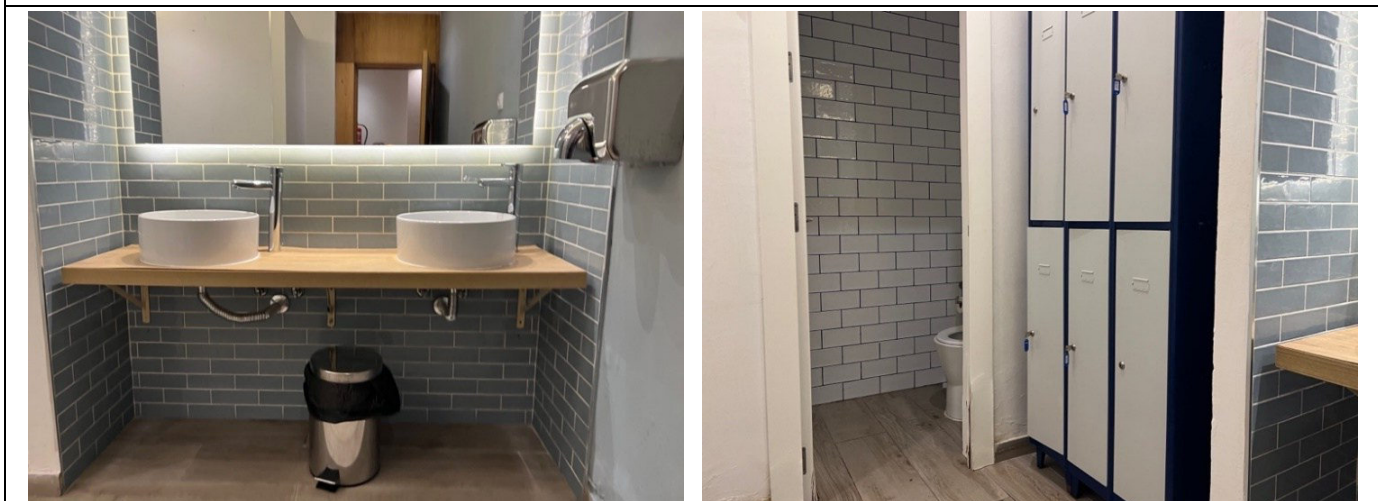


Disponibili servizi igienici fruibili dagli ospiti con mobilità ridotta

SI

Accesso al locale

In piano



Larghezza utile porta di ingresso

Cm 67

Altezza WC

42 cm

Sedile WC a parte frontale

Continua

Maniglioni di sostegno

NO



Doccetta flessibile a lato del wc

NO

Campanello elettrico/telefono a lato wc

Privo di campanello

Lavabo con spazio sottostante per accostamento carrozzina

68 cm

Altezza da terra bordo inferiore specchio

113 cm

Disponibile doccia accessibile agli ospiti con mobilità ridotta

Si

Tipologia doccia

Con varco d'ingresso di 85 cm e gradino di 5 cm

Note eventuali

Vi sono degli armadietti fruibili per persone in carrozzina.

STUDI MEDICI/STRUTTURE SANITARIE

Ospedali nei pressi della struttura

Ospedale di Fuerteventura General Hospital Virgen de la pena

località Carretera del aeropuerto, Km 1, 35600 Puerto del Rosario, Las Palmas a 36 km di distanza dall'hotel;

Clinica privata Brisamar

Avenida Nostra Signora del Carmen e dista 210 m dall'hotel.

Guardia medica di Corralejo a 1,5 km info reception hotel.

Altre strutture sanitarie

È disponibile **un medico** a chiamata e a pagamento per necessità ed urgenze con studio esterno nella clinica privata a circa 210 m dall'hotel.

COSA FARE A FUERTEVENTURA

Noleggio auto

Attraverso il T.O. per chi si sposta in carrozzina e ha un accompagnatore con la patente, gli consigliamo di noleggiare un'auto, non adattata per visitare l'isola.

CORRALEJO



CORRALEJO è situato sulla costa nord-orientale di Fuerteventura, nel comune di LA OLIVA. Era un piccolo villaggio, che è diventato un rinomato centro turistico, colorato e apprezzato dagli appassionati di sport acquatici, ma anche da chi cerca una vacanza al mare soleggiata, con un'atmosfera divertente e allegra, da chi ama lo shopping ma anche il relax e gli aperitivi. Il centro di Corralejo è completamente accessibile con grandi marciapiedi e piste ciclabili. La maggior parte dei negozi, dei ristoranti e dei locali sono privi di gradini. In tutte le Isole Canarie il Carnevale è molto sentito ed i preparativi si svolgono durante tutto l'anno. Solitamente a Fuerteventura il Carnevale si svolge tra i mesi di febbraio e marzo, dura circa 10 giorni, con spettacoli e sfilate di carri, le date vengono annunciate qualche mese prima. Oltre alla via dello shopping, proprio a due passi dall'hotel si possono fare delle belle passeggiate lungo il mare per raggiungere il porticciolo ed ammirare l'Isola di Lobos, proprio davanti alla cittadina.



VISITA A LAJARES, FARO DEL TOSTON, EL COTILLO NELLA PARTE NORD OVEST DI FUERTEVENTURA



Per visitare la parte nord dell'isola vi basterà mezza giornata. A circa 12 chilometri da Corralejo vi è **Lajares**, un piccolo paesino, vi consiglio una breve sosta per fare qualche foto al **mulino a vento**, tipico dell'isola, ne troverete altri percorrendo con l'auto le lunghe strade di Fuerteventura. A pochi passi dal mulino potrete visitare anche **la chiesetta, Ermita de San Antonio de Padua**, non sempre è aperta. È accessibile attraverso una rampa con pendenza significativa sul lato.



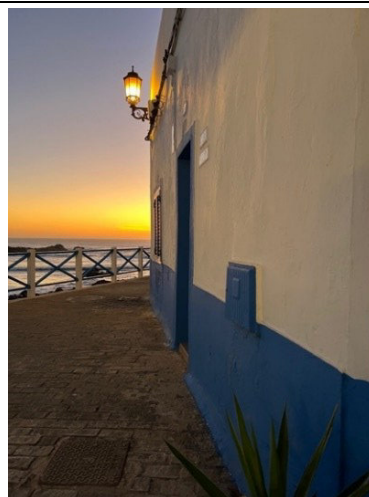
Proseguendo in auto per circa 13 km potrete visitare il Faro del Toston, per ammirare un meraviglioso **paesaggio lunare circondato dal mare**



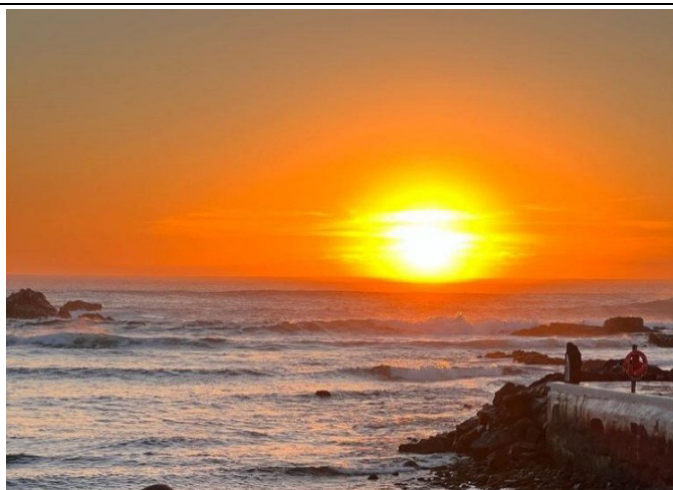
Dopodichè potrete raggiungere **El Cotillo**, a nord ovest dell'isola, a soli 5 km dal faro, uno dei centri più famosi dell'isola per gli amanti del surf.

Un piccolo paese di pescatori, con scogliere meravigliose ed un piccolo centro con casette tipiche bianche con porte e finestre azzurre.

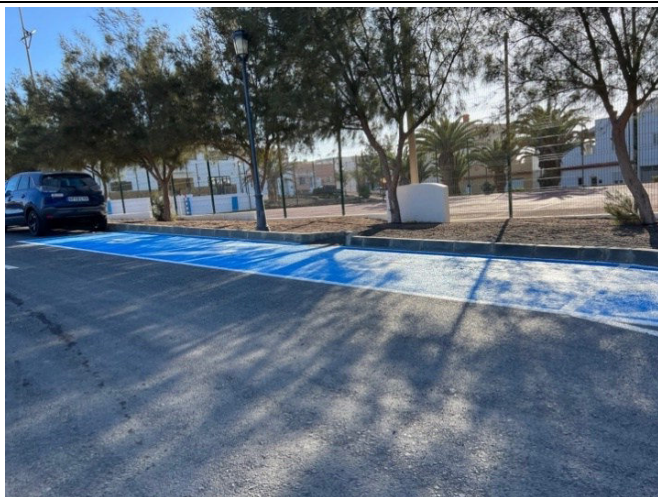




Dopo il giro del paese, una sosta in un locale tipico a sorseggiare un buon **aperitivo** e ad ammirare **uno splendido tramonto** è obbligatoria.



Vicino a El Cotillo ci dovrebbero essere una spiaggia accessibile alle persone con disabilità la **Palaya de La Concha El Cotillo**, dovrebbe avere un accesso con pedane e struttura con tettoia ombreggiante in legno.



Ajuy, è un piccolo **villaggio di pescatori** nella parte sud ovest dell'isola di Fuerteventura, in auto è raggiungibile dal Corralejo Village percorrendo circa **81 km**. Il tempo impiegato è di circa un'ora e venti minuti.

Consiglio una visita nel pomeriggio, il paese è molto piccolo e il paesaggio da il meglio di se al tramonto.

Ajuy è l'unica **spiaggia nera dell'isola** ed è famosa per le Grotte.

All'ingresso del paese vi sono dei parcheggi riservati ai disabili. Per raggiungere la spiaggia occorre scendere una discesa abbastanza ripida.





Le Grotte di Ajuy non sono accessibili ai disabili perché il terreno è roccioso ma attraverso una rampa molto ripida (si consiglia per chi si sposta in carrozzina il propulsore elettrico), è possibile raggiungere un bel punto panoramico.



Vi consiglio di fare un buon aperitivo al tramonto sulla terrazza del Bar Ristorante La Maresia, accessibile attraverso uno scivolo. Al suo interno potrete trovare un bagno accessibile ai disabili.



Copyright – Diritto d'autore e proprietà intellettuale

Tutto ciò che é riportato in questa scheda e nel sito web di Handy Superabile, **documentazione, contenuti, testi, il logo, il lavoro artistico sono di proprietà di Handy Superabile** e sono protetti dal diritto d'autore nonché dal diritto **di proprietà** intellettuale.